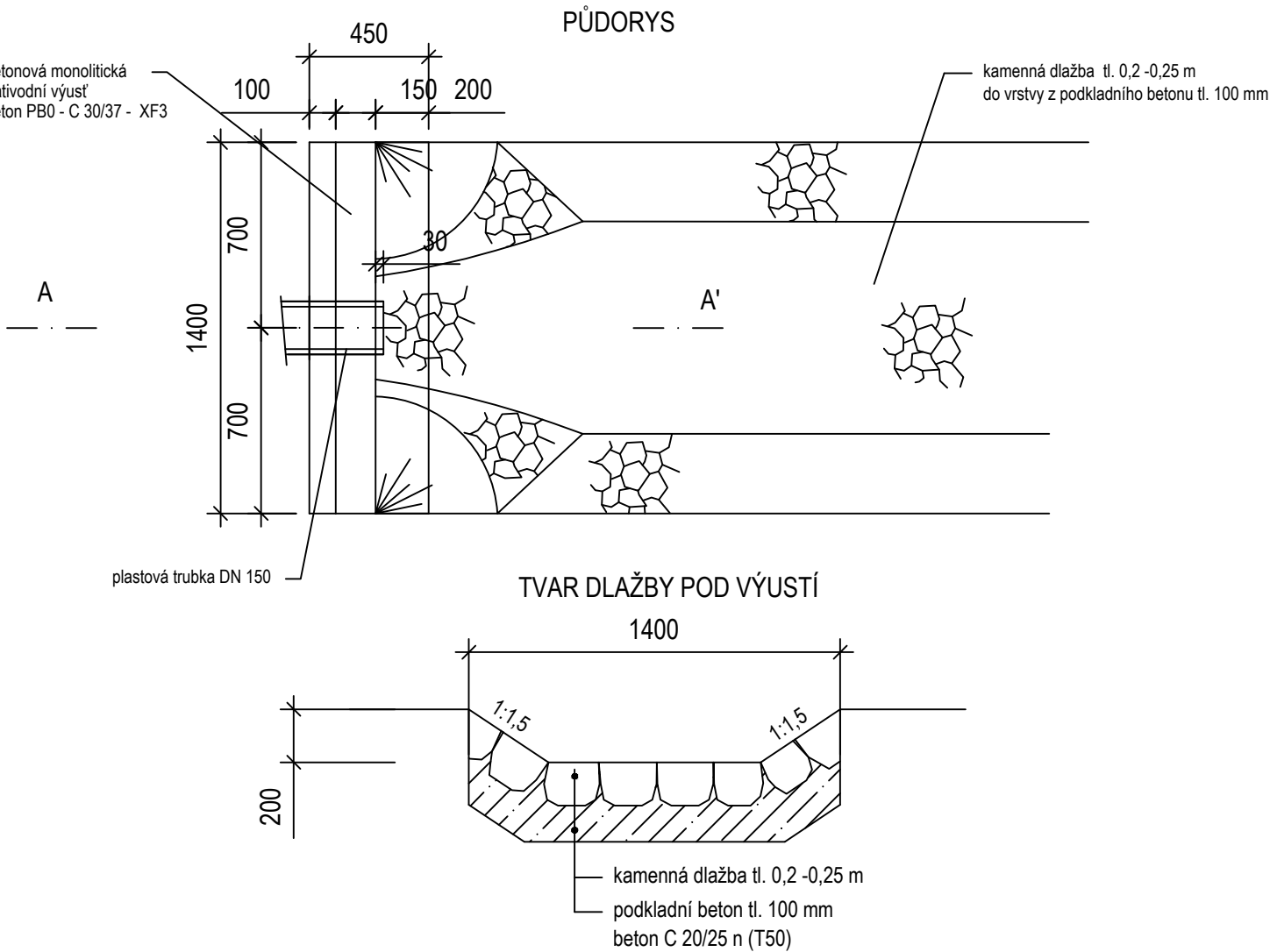
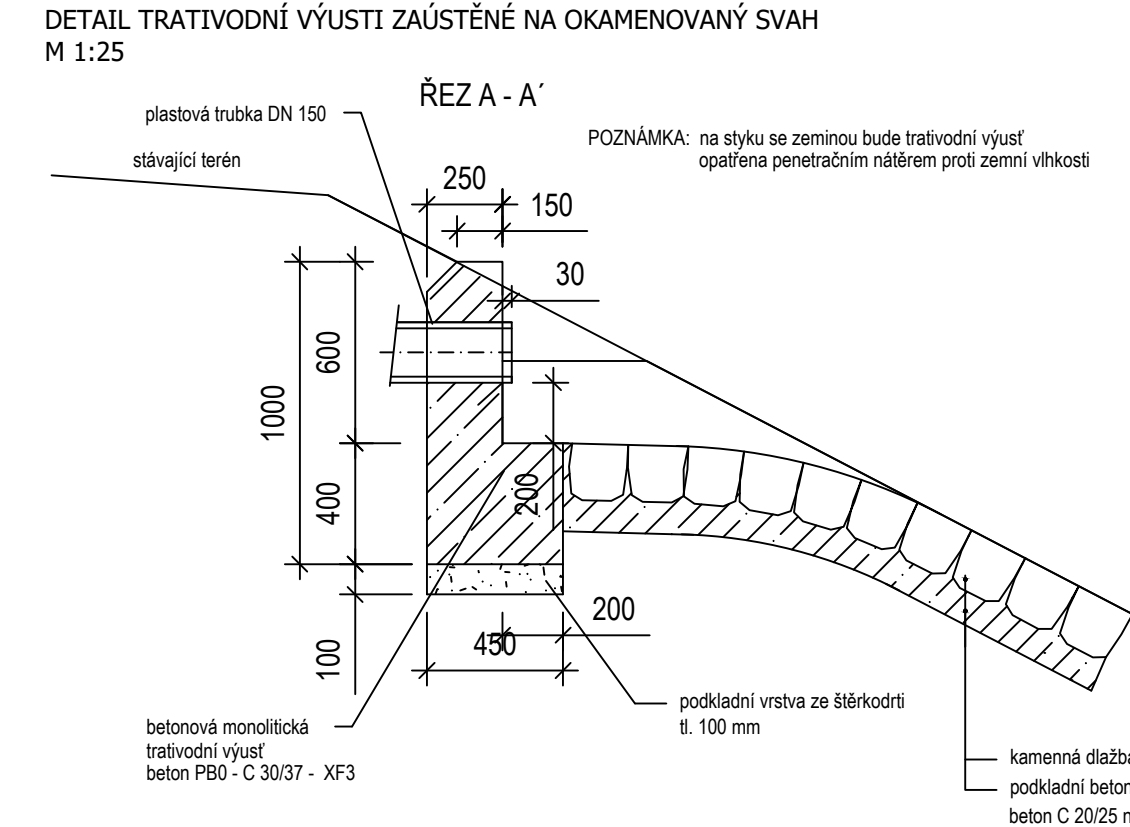
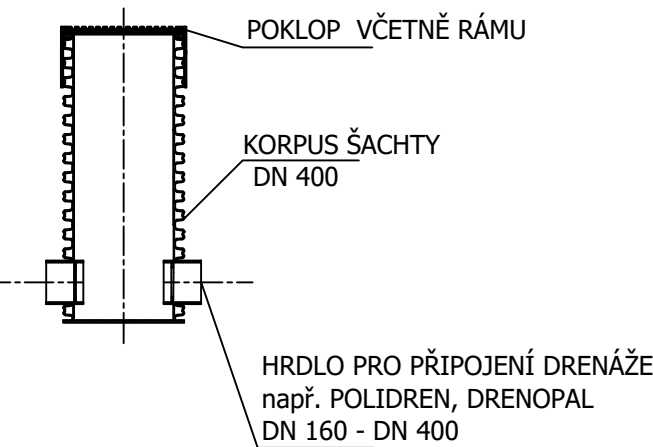


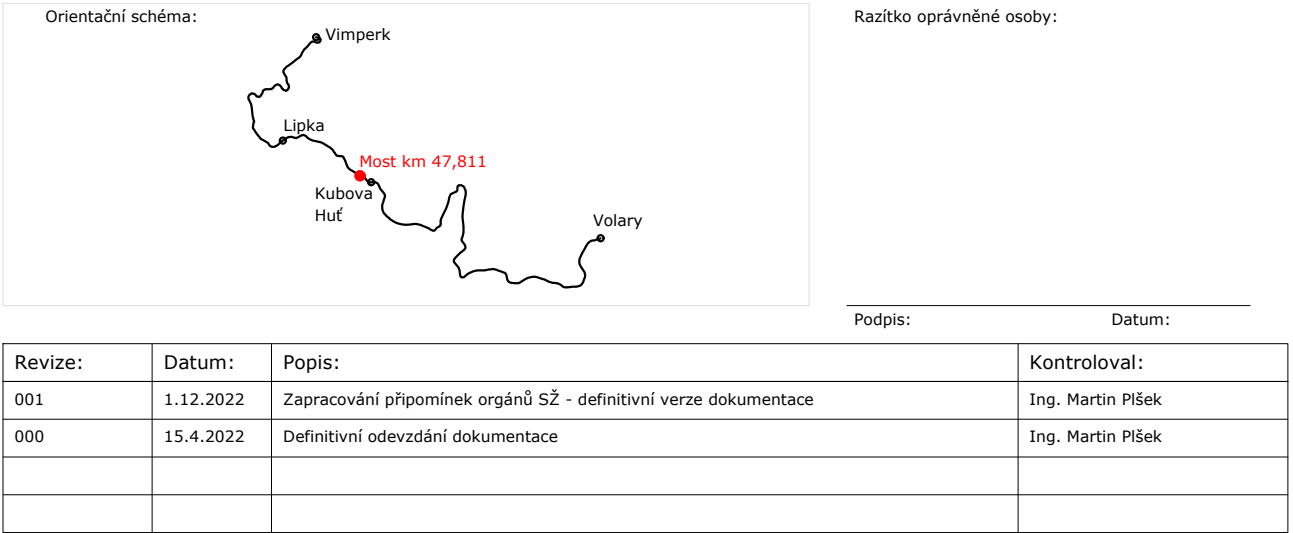
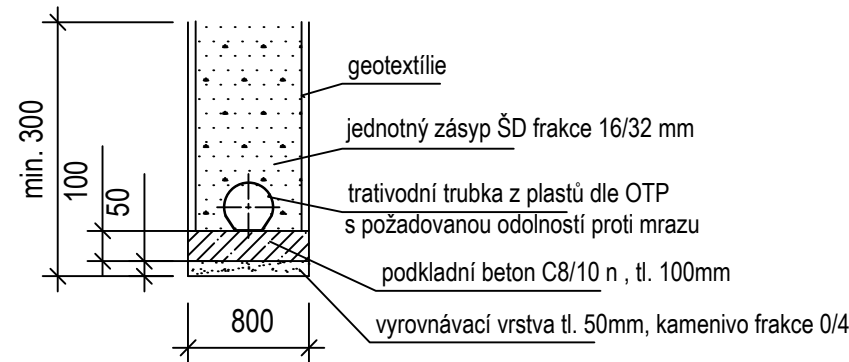
SO 11-10-01 Železniční svršek a spodek
Detaily odvodnění
M 1:25







PLASTOVÉ ŠACHTY UMÍSTĚNÉ VE STYKU TRATIVODU A SVODNÉHO POTRUBÍ
Šachty Š1-Š2
M 1:25



ŘEZ TRATIVODEM SE SKLONEM 3‰
M 1:25



Stavebník/Investor:	Správa železnic, státní organizace		
Adresa:	Dlážděná 1003/7, 110 00 Praha 1		
Zástupce investora:	Stavební správa západ		
Adresa:	Sokolovská 278/1955, 190 00 Praha 9		
			
Zhotovitel stavby:	DIPONT s.r.o.		
Adresa:	Klíšská 1432/18 400 01 Ústí nad Labem		
Kontakt:	T: +420 475 201 724 E: dipont@dipont.cz		
Hlavní projektant (HIP):	Specialista:	Odpovědný projektant:	Zpracovatel:
Ing. Petr Novák	Lukáš Harvan, DiS. 	Ing. David Růža 	Lukáš Harvan, DiS. 

Název stavby/akce:		Rekonstrukce mostu v km 47,811 na trati Strakonice - Volary										Označení (S-kód): S632000181 Označení zhotovitele: D20208					
Název části:		Inženýrské objekty										Označení části: D.2.1.1					
Název objektu:		Železniční svršek a spodek										Označení objektu/komplexu: SO 11-10-01					
Název přílohy:		Detaily odvodnění										Číslo přílohy: 2.007					
Název dílčí části přílohy:												Paré:					
Kraj:		Katastrální území:					TUDU:										
Jihočeský		Račí [644625], Kubova Huť [644609]					0381,16										
Stupeň dokumentace:		Datum zpracování:			Formáty:			Měřítko:									
DUSP		12/2022			3 x A4			1:25									
S-kód:		Stupeň dokumentace:			Část:			Objekt:			Podobjekt:			Příloha:		Revize:	
5 6 3 2 0 0 0 1 8 1		- D U S P -			D 2 1 1 X -			S O 1 1 1 0 0 1 -			X X -			2 - 0 0 7 -		0 0 1	